

MANOMETRI

Manometro cassa acciaio verniciata nera con anello fermavetro cromato con o senza flangia, quadrante diam. 80 o 100 mm, scala compresa tra 0 e 60 bar, attacco radiale 3/8" o 1/2"

Art. 67220/A senza flangia
Art. 67220/B con flangia da parete



Manovuotometro cassa acciaio verniciata nera con anello fermavetro cromato con o senza flangia, quadrante diam. 80 o 100 mm, scala compresa tra -76 e 25 bar, attacco radiale 3/8" o 1/2"

Art. 67230/A senza flangia
Art. 67230/B con flangia da parete



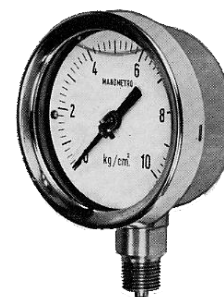
Vuotometro cassa acciaio verniciata nera con anello fermavetro cromato con o senza flangia, quadrante diam. 80 o 100 mm, scala -76 cm ÷ 0, oppure -1 ÷ 0 bar, attacco radiale 3/8" o 1/2"

Art. 67250/A senza flangia
Art. 67250/B con flangia da parete



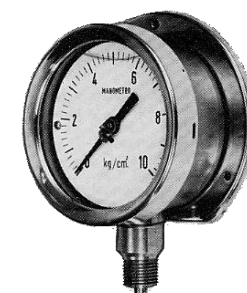
Manometro o manovuotometro senza flangia, attacco radiale 3/8" - 1/2", scale comprese tra -76 mm e +60 bar, viene costruito con quadrante diam. 80 - 100 - 160 mm, cassa inox a secco od in bagno di glicerina

Art. 67251/A1 con perno in ottone a secco
Art. 67251/A2 con perno in ottone in glicerina
Art. 67251/A3 con perno e molle in acciaio inox Aisi 316 a secco
Art. 67251/A4 con perno e molle in acciaio inox Aisi 316 in glicerina



Manometro o manovuotometro con flangia, attacco radiale 3/8" - 1/2", scale comprese tra -76 mm e +60 bar, viene costruito con quadrante diam. 80 - 100 - 160 mm, cassa stagna inox a secco od in bagno di glicerina

Art. 67252/B1 con perno in ottone a secco
Art. 67252/B2 con perno in ottone in glicerina
Art. 67252/B3 con perno e molle in acciaio inox Aisi 316 a secco
Art. 67252/B4 con perno e molle in acciaio inox Aisi 316 in glicerina



MANOMETRI

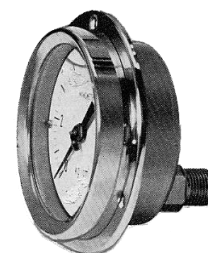
Manometro o manovuotometro con o senza flangia anteriore, attacco posteriore da 3/8" - 1/2", scale comprese tra -76 mm e +60 bar, viene costruito con quadrante diam. 80 - 100 mm, cassa stagna a secco od in bagno di glicerina

Art. 67253/D1 con perno in ottone a secco

Art. 67253/D2 con perno in ottone in glicerina

Art. 67253/D3 con perno e molla in acciaio inox Aisi 316 a secco

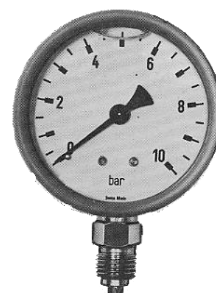
Art. 67253/D4 con perno e molla in acciaio inox Aisi 316 in glicerina



Manometro o manovuotometro senza o con flangia posteriore, con attacco radiale da 1/4" scale comprese tra -76 mm e +60 bar oppure fino a 600 bar, cassa stagna diam. 60 mm in bagno di glicerina

Art. 67226/A/1 con attacco radiale fino a 60 bar

Art. 67226/A/2 con attacco radiale fino a 600 bar



Manometro o manovuotometro senza o con flangia anteriore, con attacco posteriore da 1/4" scale comprese tra -76 mm e +60 bar oppure fino a 600 bar, cassa stagna diam. 60 mm in bagno di glicerina

Art. 67226/D/1 con attacco posteriore fino a 60 bar

Art. 67226/D/2 con attacco posteriore fino a 600 bar



Art. 67224

Manometro di controllo con lettura a specchio attacco radiale 1/2", quadrante 100 o 160 mm, viene costruito con scale a richiesta e relativo certificato.



Manometro per alte pressioni, con attacco radiale da 1/2" scale da 0+100 fino a 0+1.600 bar, quadrante diam. 100 - 150 mm

Art. 67222/A1 diam 100 a secco

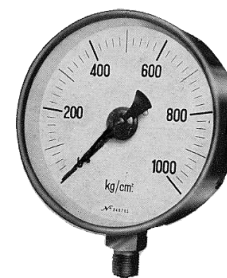
Art. 67222/A2 diam 100 in glicerina

Art. 67222/A3 diam 130 a secco

Art. 67222/A4 diam 130 in glicerina

Art. 67222/A5 diam 150 a secco

Art. 67222/A6 diam 150 in glicerina



Manovuotometro per frigoriferi con scale termometriche freon, con o senza flangia di fissaggio, attacco radiale o posteriore da $\frac{1}{4}$ " Sae, scale $-1 +9$ bar, $-1 +15$ e $-1 +30$ bar.

Art. 67254/A con quadrante diam. 60 mm attacco radiale
Art. 67254/D con quadrante diam. 60 mm attacco posteriore



Art. 67223/B/80

Manovuotometro per frigoriferi con scale termometriche freon, con flangia posteriore, attacco radiale da $\frac{1}{4}$ ", scale $-1 +10$ bar, $-1 +16$ e $-1 +30$ bar. Viene costruito con quadrante diam. 80, in glicerina.



Art. 67223/B/100

Manovuotometro per frigoriferi con scale termometriche freon, con flangia posteriore, attacco radiale da $\frac{1}{2}$ ", scale $-1 +9$ bar, $-1 +15$ e $-1 +30$ bar. Viene costruito con quadrante diam. 100, in glicerina.



Art. 67227

Rubinetto in ottone per manometri con premitreccia, filettato $\frac{1}{4}$ " - $\frac{3}{8}$ " - $\frac{1}{2}$ ".



Art. 67228

Rubinetto in ottone per manometri con premitreccia e flangetta, filettato $\frac{1}{4}$ " - $\frac{3}{8}$ " - $\frac{1}{2}$ ".



MANOMETRI

Manometri ad U per basse pressioni a colonna d'acqua su tavoletta in legno.

| | | |
|---------------------|---------------|------------|
| Art. 67238/A | grad. 200 mm | 35 x 8 cm |
| Art. 67238/B | grad. 300 mm | 45 x 8 cm |
| Art. 67238/C | grad. 400 mm | 55 x 8 cm |
| Art. 67238/D | grad. 500 mm | 65 x 8 cm |
| Art. 67238/E | grad. 600 mm | 75 x 8 cm |
| Art. 67238/F | grad. 800 mm | 95 x 8 cm |
| Art. 67238/G | grad. 1000 mm | 115 x 8 cm |



Manometri ad U a colonna di mercurio con base metallica, vite di scarico, graduazioni in BAR

| | | |
|---------------------|------------------|------------|
| Art. 90001/A | grad. 0 +1 bar | 110 x 8 cm |
| Art. 90001/B | grad. 0 +1,5 bar | 150 x 8 cm |



Art. 67239

Vuotometro a mercurio, scala 0 -76 cm, su tavoletta in legno 95 x 8 cm.

